



サンプル加工キャンペーン

実施中

今まで諦めていた加工に**トライ**させてください！

株式会社熊本精研工業

〒819-1572 福岡県糸島市末永485-1

TEL : 092-322-7531 FAX : 092-322-7492

HP : <https://www.kumaken.com>

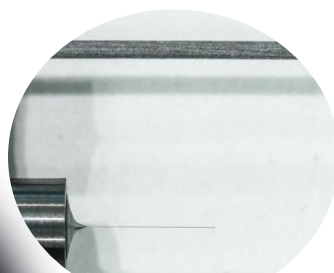
KUMAKEN

加工機・検査装置

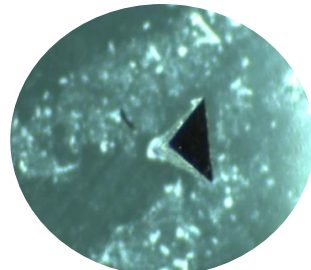


その他にも平面研削盤、円筒研削盤、マシニング、ワイヤ放電加工機等も所持しています！

加工事例



φ0.025 丸ピン



一辺0.3mmの正四面体



丸物加工サンプル品



M0.3相当タップ 電極

自社の多様な加工機・計測機でトライ致します。

※サンプル加工後、製品見積・採用をご検討頂くことがサンプル加工請負条件と致します。

KUMAKEN